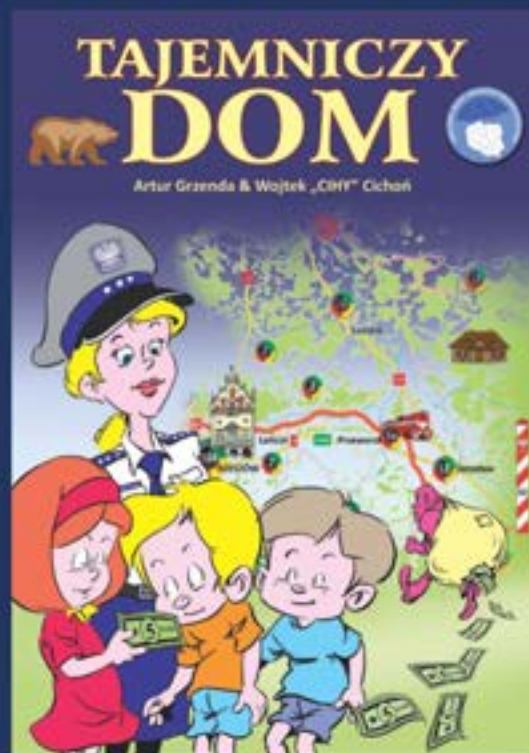
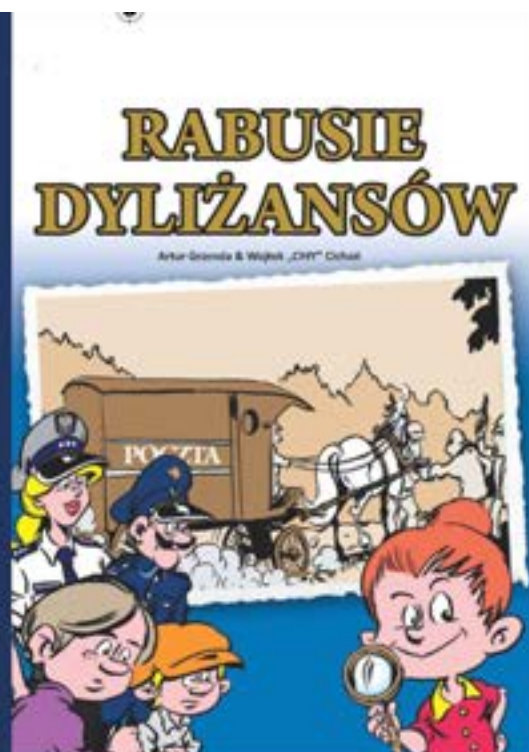
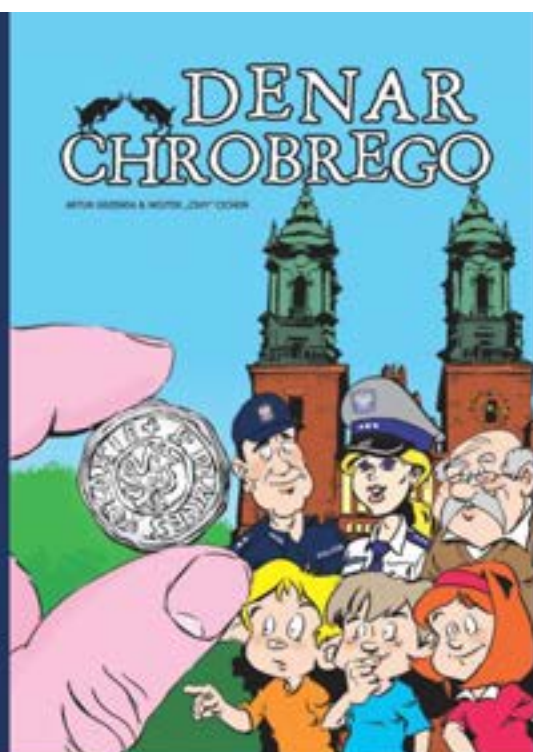


Artur Grzenda

NA RATUNEK

90
LAT
LOTNICTWA
POLICYJNEGO





MASZ W DOMU MAŁEGO
SHERLOCKA HOLMESA?
A MOŻE SAM **LUBISZ TAJEMNICE?**
POBIERZ KOMIKS,
SŁUCHAJ SŁUCHOWISK I POMÓŻ
W ROZWIĄZANIU
ZAGADKI KRYMINALNEJ!

Komiksy w wersji pdf znajdziesz na naszej stronie internetowej: www.policja.pl (QR kod obok)



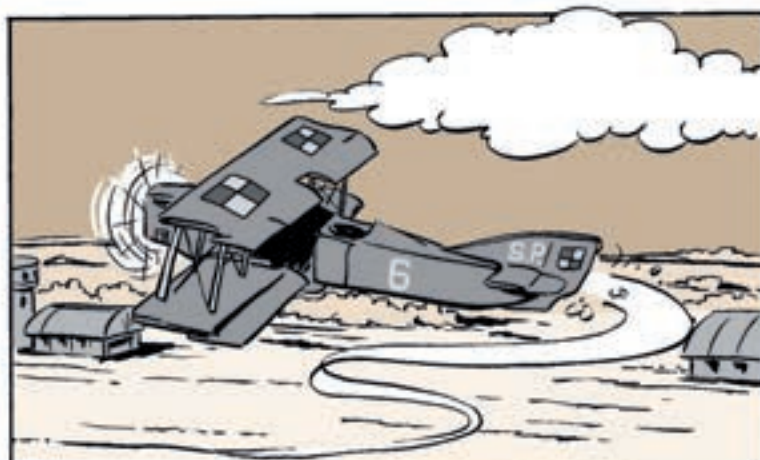
QR kod do strony

BORY Tucholskie. Pierwsza połowa lat trzydziestych XX w. Funkcjonariusze policji państwowej z Pomorza ścigają Niemieckich szpiegów.



W 1931 roku utworzono samodzielny referat lotniczy Komendy Głównej Policji Państwowej. Kierownikiem referatu został major Wiktor Willmann.

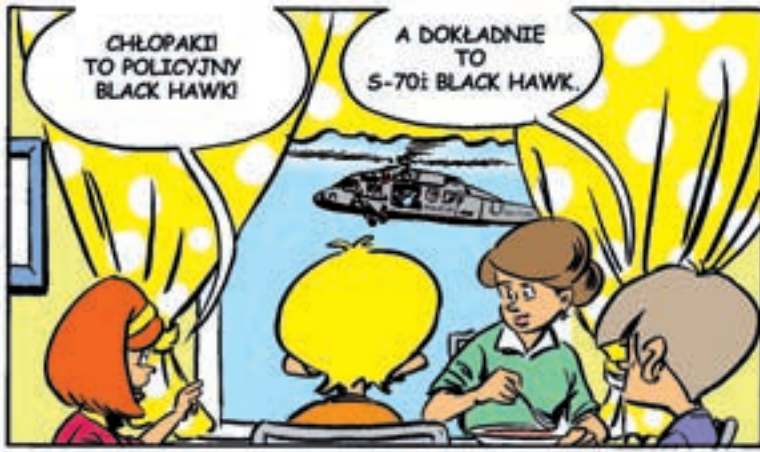






LATO 2021. ZNANI NAM BOHATEROWIE KLARA, OŁO I MIŁOŻ SPĘDZAJĄ WAKACJE W BORACH TUCHOLSKICH.







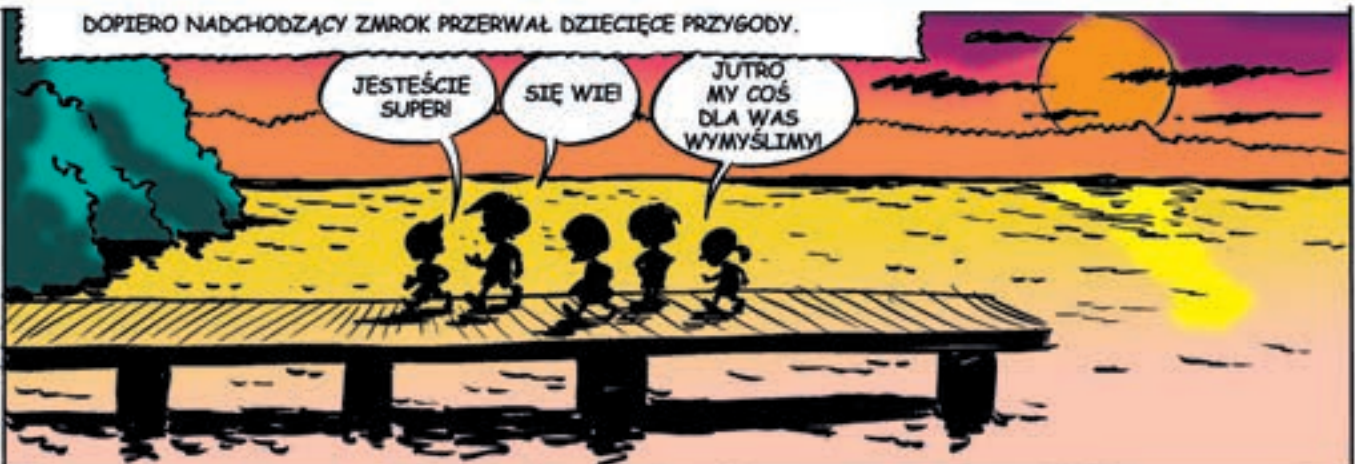




PARĘ CHWIL PÓŹNIEJ.



DOPIERO NADCHODZĄCY ZMROK PRZERWAŁ DZIECIĘCE PRZYGODY.



S - 70 i BLACK HAWK

Zamieszczony obok sylwetkowy model śmigłowca Black Hawk przeznaczony jest dla najmłodszych modelarzy, dopiero zaczynających swoją przygodę z tą piękną dyscypliną. Niewielki rozmiar sprawia jednak, że przy wycinaniu niektórych części kadłuba mogą oni potrzebować pomocy. W tym celu warto – prócz zwykłych, niedużych nożyczek do papieru – zaopatrzyć się również w takie do paznokci. Doskonale sprawdzają się przy wycinaniu zaokrąglonych części, takich jak koła podwozia. Przyda się również ostry nóż, np. do cięcia tapet.

Jeśli chodzi o klej to wystarczy zwykły, biurowy, na bazie roślinnej. Odradza się raczej stosowanie klejów bardzo płynnych, gdyż wymagają one pewnej wprawy w stosowaniu.

UWAGA! Aby uniknąć odkształceń powstałych w wyniku nasączenia papieru klejem, zaleca się na ok. 15-20 minut przyciśnięcie sklejonych części ciężką książką, np. encyklopedią.

Budowę modelu zaczynamy od dokładnego wycięcia kadłuba i sklejenia ze sobą obydwu boków.

UWAGA! Nie wolno skleić ze sobą dwóch białych zakładek na samym szczycie kadłuba – po rozłożeniu na boki posłużą one do zamocowania wirnika.

W dalszej kolejności wycinamy i sklejamy podstawkę modelu. Biały element służy wzmocnieniu konstrukcji. Wkładamy go pomiędzy ścianki nóżki.

UWAGA! Nie wolno skleić ze sobą dolnych i górnych części nóżki – służą za mocowanie do kadłuba i podstawy.

Podstawka powinna zostać dodatkowo wzmocniona tekturą. W tym celu po jej wycięciu odrysowujemy jej kształt na jak najgrubszym kawałku kartonu, wycinamy i podklejamy go pod spodem. Po przyklejeniu nóżki do podstawy w oznaczonym miejscu, przyklejamy do jej górnej części kadłub śmigłowca, w miejscu oznaczonym przerywaną linią w kształcie części nóżki z symbolami A-101.

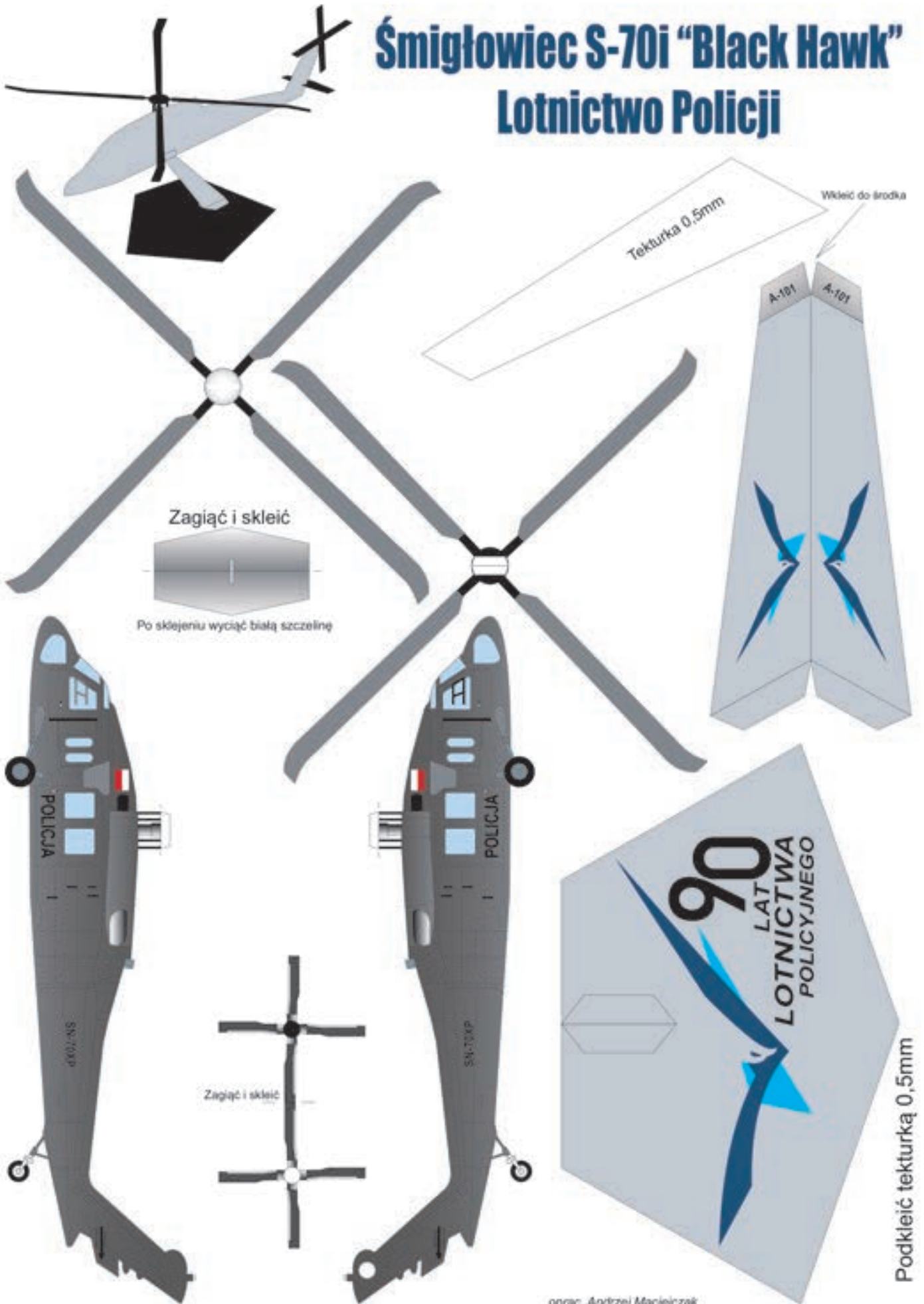
Przechodzimy do wycięcia i montażu stabilatora. Aby go zamocować zgodnie z rysunkiem sylwetkowym na sąsiedniej stronie, konieczne jest wycięcie w sklejonym już elemencie wąskiej szczeliny, co możemy zrobić zarówno bardzo ostrymi nożyczkami, jak i nożykiem do tapet. Do szczeliny wprowadzamy niewielką ilość kleju i umieszczamy na stateczniku pionowym, zwracając uwagę, aby część znajdowała się poziomo w stosunku do podłoża i nie była przekrzywiona w żadną ze stron.

Ostatni etap to wycięcie i sklejenie łopat wirników, które następnie mocujemy do kadłuba zgodnie z rysunkiem sylwetkowym.

ANDRZEJ MACIEJCZAK



Śmigłowiec S-70i "Black Hawk" Lotnictwo Policji





CHWILE POTEM ROZPOCZĘŁY SIĘ POSZUKIWANIA ZAGINIONYCH DZIECI.



TO OGROMNY TEREN. MOGĄ BYĆ WSZĘDZIE.

MUSIMY POPROSIĆ O WSPARCIE LOTNICZE.



WKRÓTCE NA RATUNEK WYSTARTOWAŁ ŚMIGŁOWIEC BELL 407 NALEŻĄCY DO SEKCJI LOTNICTWA KWP W POZNANIU.



MIAŁY GODZINY, A POSZUKIWANIA WCIAŻ TRWAŁY.

BIEDNE, PRZERAŻONE DZIECIAKI. GDZIE ONI MOGLI PÓJŚĆ?

NIE SIEDZMY TAK, CHODZMY ICH SZUKAĆ!



JAK TO SOBIE WYOBRAZASZ? SZUKA ICH ŚMIGŁOWIEC, POLICJA, STRAŻACY I OCHOTNICZY!



CAŁY TEREN W POKŁIŻU OŚRODKA ZOSTAŁ DOKŁADNIE PRZESZUKANY!



NIE WYTRZYMAAM TEGO BEZCZYNNEGO CZEKANIA! OŁO, WYMYŚL COŚ!



HMM... PAMIĘTACIE CO PIOTRUS W CZORAJ MÓWIŁ?

ZARAZ, ZARAZ... ŻE COŚ DLA NAS PRZYGOTUJĄ.



BAWILIŚMY SIĘ W PODCHODY. MOŻE CHcieli DZIŚ PRZYGOTOWAĆ TAKĄ ZABAWĘ DLA NAS!



GDYBY CHcieli WYZNACZYĆ JAKĄŚ TRASĘ PODCHODÓW, ZROBILIBY JAKIEŚ ZNAKI NA ZIEMI.







KLARA, OLO I MIŁOSZ ODNALEŻLI ZAGINIONE DZIECI.





SZUKAJĄCY DZIECI PILOT POLICYJNEGO ŚMIGŁOWCA ZAUWAŻYŁ KŁĘBY DYMU.



DO AKCJI NATYCHMIAST RUSZYŁY JEDNOSTKI
ZAALARMOWANEJ STRAŻY POŻARNEJ



WYDZIAŁ OPERACJI LOTNICZYCH,
ZARZĄD LOTNICTWA POLICJI,
GŁÓWNEGO SZTABU POLICJI,
KOMENDY GŁÓWNEJ POLICJI,
LOTNISKO WARSZAWA - BABICE.



TYMCZASĘM DZIECI ZNALAZŁY SIĘ W WIELKIM
NIEBEZPIECZENSTWIE.





BIORĄCA UDZIAŁ W AKCJI KOMISARZ KASIA PRZYGODA ZABRAŁA DZIECI DO OŚRODKA.

DZIELNI SA
CI MŁODZI
ZNAJOMI PANI KOMISARZ.
PRAWDZIWI
BOHATEROWIE!

NO SAMA NIE WIEM
CZY WAM GRATULOWAĆ,
CZY DAĆ
REPRYMENDĘ!

TO BYŁO
BARDZO RYZYKOWNE.
MAJĄC JAKĄS WIEDZĘ
POWINIŃŚCIE NATYCHMIAST
O TYM
POINFORMOWAĆ
RATOWNIKOWI!

KIEDY W OŚRODKU WSZYSCY
CIESZYLI SIĘ ZE SZCZĘŚLIWEGO
ODNALEZIENIA DZIECI,
NAD PŁONĄCĄ PUSZCZĄ
POJAWIŁ SIĘ ŚMIGŁOWIEC
BLACK HAWK Z PODCZEPIONYM
ZBIORNIKIEM WODNYM,
TZW. BAMBI BUCKET.
AKCJA GASZENIA POŻARU
TRWAŁA JESZCZE WIELE GODZIN.

TYMCZASEM W OŚRODKU WYPOCZYNKOWYM KLARA, OLO I MIŁOSZ
WCIAŻ ROZMAWIALI Z KOMISARZ KASIA PRZYGODA.

WIEM, ŻE
POSTĄPILIŚMY
TROCHE
NIEROZTROPNIE,
ALE
NIE PLANOWALIŚMY
TEGO.

PANI KOMISARZ,
BO JA W LESIE
ZNALAZŁEM TAKĄ
STARĄ WALIZKĘ.
MOŻE JEST W NIEJ
JAKIŚ SKARB?

NO
SAMO JAKOŚ
WYSZŁO.

OJ MIŁOSZ,
TY NIGDY SIĘ
NIE ZMIENISZ.
NO DOBRZE,
ZOBACZMY,
CO TU MAMY.



EEE TAM,
SAME PAPIERY.
ŻADNEGO SKARBUI

CZEKAJ,
TO SĄ WAŻNE
WOJSKOWE DOKUMENTY
Z LAT TRZYDZIEŚTYCH!
MIŁOSZ, DOKONAŁEŚ ODKRYCIA!
PRZEKAZĘMY TO HISTORYKOM
DO ZBADANIA.



JEDNĄ Z OSÓB NADZORUJĄCYCH AKCJĘ POSZUKIWANIA DZIECI
I WALKI Z POZAREM BYŁ KOMENDANT WOJEWÓDZKI POLICJI.

DZIEŃ DOBRY
PANI KOMISARZ.
TO SĄ CI MŁODZI BOHATEROWIE?
CHCIAŁEM WAM SERDECZNIE
PODZIĘKOWAĆ
I POGRATULOWAĆ
ODWAGI.

PANIE KOMENDANCIE,
PROSZĘ SPOJRZĘĆ
NA TE DOKUMENTY.
MIŁOSZ
ZNALAZŁ
JE W LESIE.



WPROST NIE MOGĘ
UWIERZYĆ
JEŚLI SIĘ NIE MYŁĘ
TO DOKUMENTY
SKRADZONE PRZED
WOJNĄ PRZEZ
NIEMIECKICH SZPIEGÓWI
W LATACH TRZYDZIEŚTYCH
POLICJA PAŃSTWOWA
PRZESZUKAŁA CAŁĄ OKOLICĘ.
WIELE CZYTAŁEM
O TEJ AKCJI.

NO PROSZE! PO TYLU LATACH
UDAŁO SIĘ ZAMKNAĆ
TĘ TRUDNĄ SPRAWĘ!
GRATULUJĘ CHŁOPCZE!



NIECO PÓŹNIEJ

NO I WIDZISZ
MIŁOSZ -
JEDNAK ZNALAZŁEŚ
SKARB.

NO MASZ
SIĘ WIEI

CZY UDA NAM SIĘ
KIEDYKOLWIEK
WYJECHAĆ
NA SPOKOJNY WYJAZD
BEZ ŻADNYCH PRZYGÓD?!



JEŻELI PATRZĄC
NA EKRAŃ SWOJEGO
KOMPUTERA, LAPTOPA
CZY TELEFONU SZUKASZ
CZEGOŚ NOWEGO,
TO SIĘGNIJ
PO POLICYJNE TAPETY



QR kod do strony

MATERIAŁY ZNAJDZIECIE:

- na naszej stronie internetowej w www.policja.pl (QR kod obok)
- na naszym profilu na Instagramie (@policja_kgp) w zakładce wyróżnione dostępna jest wersja na smartfony
- na naszym profilu na Facebooku (@policjaPL)

Zapraszamy do **#JestAkcja**



NASZA **REDAKCJA**

TO W PEŁNI ZAWODOWY ZESPÓŁ.
PISZEMY O TYM, CO NAJLEPIEJ ZNAMY
- ŚRODOWISKU POLICYJNYM.



ZAPRASZAMY DO CZYTANIA www.gazeta.policja.pl (QR kod obok)

QR kod do strony

#Jest Akcja NA POLICYJNYCH KANALACH



360°



QR kod do strony



#Jest Akcja

PODCASTY



POLSKA POLICJA

ZAPRASZA

DO

SŁUCHANIA!



SCENARIUSZ
ARTUR GRZENDA

RYSUNKI
WOJCIECH „CIHY” CICHÓN

NA ZLECENIE
BIURA KOMUNIKACJI SPOŁECZNEJ
KOMENDY GŁÓWNEJ POLICJI

INSP. DR MARIUSZ CIARKA
- DYREKTOR BIURA KOMUNIKACJI SPOŁECZNEJ KGP

MŁ. INSP. ANNA KEDZIERZAWSKA
- NACZELNIK WYDZIAŁU PROMOCJI POLICJI BIURA KOMUNIKACJI SPOŁECZNEJ KGP

KOM. PIOTR MACIEJCZAK
- ZASTĘPCA REDAKTORA NACZELNEGO GAZETY POLICYJNEJ
WYDZIAŁU PROMOCJI POLICJI BIURA KOMUNIKACJI SPOŁECZNEJ KGP

BEATA BRZEMIŃSKA
- GŁÓWNY SPECJALISTA WYDZIAŁU PROMOCJI POLICJI
BIURA KOMUNIKACJI SPOŁECZNEJ KGP

EDYTA BANACH-RUDZIK
- STARSZY SPECJALISTA WYDZIAŁU PROMOCJI POLICJI
BIURA KOMUNIKACJI SPOŁECZNEJ KGP

AGNIESZKA WŁODARSKA
- SPECJALISTA WYDZIAŁU PROMOCJI POLICJI
BIURA KOMUNIKACJI SPOŁECZNEJ KGP

KONSULTACJA

PODINSP. KRZYSZTOF MUSIELAK
- DYREKTOR BIURA EDUKACJI HISTORYCZNEJ - MUZEUM POLICJI KGP

INSP. PIL. ROBERT SITEK
- NACZELNIK ZARZĄDU LOTNICTWA POLICJI GŁÓWNEGO SZTABU POLICJI KGP

PODINSP. TOMASZ KUBŚ
- NACZELNIK WYDZIAŁU WSPARCIA OPERACYJNEGO CENTRALNEGO
PODODDZIAŁU KONTRTERRORYSTYCZNEGO POLICJI „BOA”

DRUK

DRUKARNIA SIL-VEG-DRUK, www.svd.pl

